



**Immo
Scout**
157410542

THE PLANT Konstanz
Byk-Gulden-Straße 2
78467 Konstanz

ca. 4.000 m²
Labor- und
Bürofläche
teilbar ab 1.600 m²

auf Anfrage
Kaltmiete/m²

auf Anfrage
Nebenkosten/m²
Vorauszahlung, zzgl.
Verwaltungskosten- &
Instandhaltungspauschale

ab sofort
Verfügbarkeit

Investa Asset Services GmbH

Campus Manager:

Daniel Petruch

T. +49 (0) 7531 921 5434

M. +49 (0) 151 1623 4717

E. daniel.petruch@investa.de

alle Angaben netto zzgl. USt.



Mietflächen-Exposé Auf einen Blick



ca. 10 Min. bis zum
Hauptbahnhof
Konstanz



ca. 47.000 m²
Mietfläche



Bahnhof
Wollmatingen
fußläufig erreichbar



Businesscampus mit
ca. 40 Unternehmen



355 Stellplätze



attraktive
Grünflächen mit Teich
und Sitzplätzen

Konstanz, die „Stadt am See“ mit Lebensqualität liegt nicht nur idyllisch am Bodensee und Seerhein, mit ihrer Exzellenz-Universität bietet sie Unternehmen auch hervorragende Möglichkeiten zur wissenschaftlichen Kooperation. The Plant Konstanz liegt im Nordwesten der Stadt und besteht aus elf Gebäuden mit einem attraktiven Nutzungsmix aus Büro, Labor und Produktion. Durch die unmittelbar neben dem Grundstück liegende Bahnstation „Wollmatingen“ erreichen Sie die Innenstadt in nur wenigen Minuten.



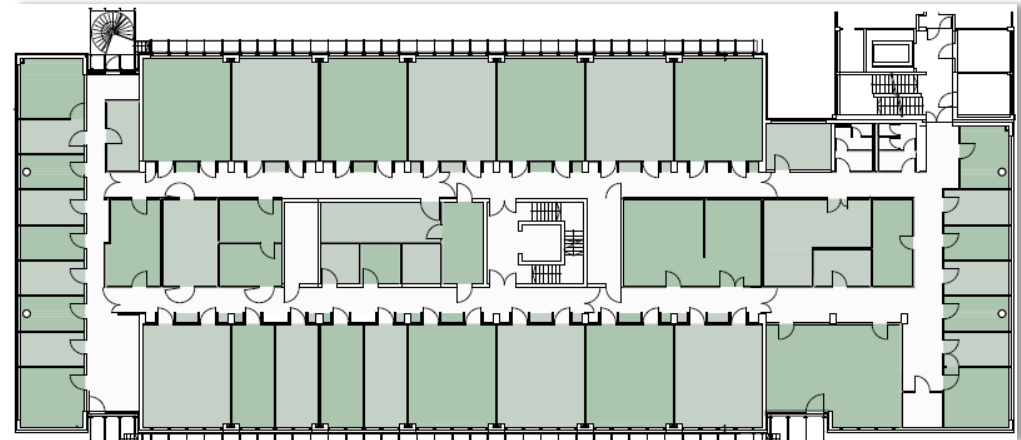
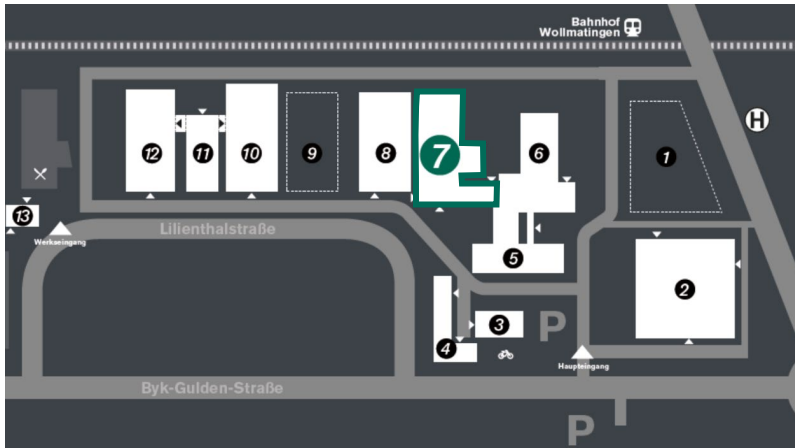
Mietflächen-Exposé

The Plant Konstanz

Das Gebäude 7 bietet Ihnen bezugsfertige Laborflächen mit S1-S2 Klassifizierung. Die Flächen am forschungsgeprägten Campus eignen sich hervorragend für Co-Working-Labore und Kooperationen mit Forschungseinrichtungen, zusätzlich ist eine Einzellaborvermietung an Start-Ups und Kleinunternehmen möglich. Die Flächen verfügen über Vollklimatisierung, Belüftung mit 8-fachem Luftwechsel und über eine umfangreiche Medieninfrastruktur. Eine „Waldner“-Ausstattung der Labore (teilweise mit Labortischen, -spülen, Abzügen etc.) sowie eine bestehende Netzwerkinfrastruktur und Glasfaseranschlussmöglichkeit sind vorhanden.

Struktur

Etage	Haus 7, 1., 3. & 4. OG
Straße	Byk-Gulden-Straße 2
Verfügbarkeit	ab sofort
Fläche	ca. 1.600 – 4.000 m ²
<small>inkl. anteiliger Gemeinschaftsfläche</small>	
Kaltmiete netto	auf Anfrage
Nebenkostenvorauszahlung netto	auf Anfrage
<small>zzgl. Verwaltungskosten- & Instandhaltungspauschale</small>	



Grundriss 1. OG

Einblicke The Plant Konstanz

- helle Labor- und Büroflächen, Einzellaborvermietung an Start-Ups und Kleinunternehmen möglich
- Medienversorgung: Stickstoff, CO₂, Druckluft, VE-Wasser, Trinkwasser
- einladende Parkanlage, zahlreiche Sitzgelegenheiten
- Mitarbeiterrestaurant auf dem Campus
- ausreichend Stellplätze ab 45 €/Stellplatz verfügbar
- Lagerflächen auf dem Campus im Untergeschoss verfügbar



Einblicke The Plant Konstanz



exemplarische Fotos der Mietfläche

Disclaimer

Eigentumsverhältnisse / Freibleibende Angebote

Die Investa Asset Services GmbH handelt im Auftrag und in Vollmacht der Union Investment Institutional Property GmbH, Valentinskamp 70 / EMPORIO, 20355 Hamburg. Die Angebote und Mietbedingungen sind freibleibend, solange kein Mietvertragsabschluss mit der Eigentümerin der Immobilie erfolgt ist. Ein Anspruch auf Abschluss eines Mietvertrags besteht nicht.

Rechtshinweise und Nutzungsbedingungen

Die Inhalte der übermittelten Unterlagen sind mit Sorgfalt ermittelt worden, dennoch sind Fehler und Irrtümer nicht ausgeschlossen. Für die Angaben, insbesondere Richtigkeit, Vollständigkeit und Aktualität der bereitgestellten Inhalte, wird deshalb keine Haftung übernommen. Die bereitgestellten Bilder dienen lediglich der Illustration, ein Anspruch auf eine Umsetzung kann hieraus nicht abgeleitet werden. Jegliche Änderungen bleiben vorbehalten. Die unerlaubte Vervielfältigung oder Weitergabe einzelner Dateien, Inhalte oder kompletter Seiten ist nicht gestattet. Sämtliche Inhalte einschließlich deren Nutzung sowie der Disclaimer unterliegen deutschem Recht.

