



**Immo  
Scout**  
157160757

# KONRAD BY THE PLANT

Konrad-Zuse-Platz 5, 6, 11  
81829 München

**1.517 m<sup>2</sup>**  
Bürofläche  
teilbar ab  
**407 m<sup>2</sup>**

**ab 19,50 €**  
Kaltmiete/m<sup>2</sup>

**3,80 €**  
Nebenkosten/m<sup>2</sup>  
Vorauszahlung, zzgl.  
Verwaltungskosten- &  
Instandhaltungspauschale

**01.12.2025**  
Verfügbarkeit

Investa Asset Services GmbH

**Campus Manager:** Katharina Wanner

**T.** +49 (0) 231 2927 8406

**M.** +49 (0) 170 325 0655

**E.** [katharina.wanner@investa.de](mailto:katharina.wanner@investa.de)



alle Angaben netto zzgl. USt.

## Mietflächen-Exposé Auf einen Blick



Anschluss an die  
 A94



ca. 35.000 m<sup>2</sup>  
 Mietfläche



U-Bahn-Linie U2 in  
 ca. 8 Minuten  
 fußläufig erreichbar



Businesscampus mit  
 ca. 15 Unternehmen



544 Stellplätze



begrünter Innenhof  
 mit hoher  
 Aufenthaltsqualität

Das KONRAD befindet sich in München im östlichen Stadtteil Messestadt Riem, circa sieben Kilometer vom Stadtzentrum entfernt und in unmittelbarer Nähe zur Autobahnauffahrt A94. Die Wappenhalle, das Herzstück des Büroensembles aus zehn Gebäudeteilen, erinnert noch heute an die einstige Nutzung des Geländes als Flughafen.



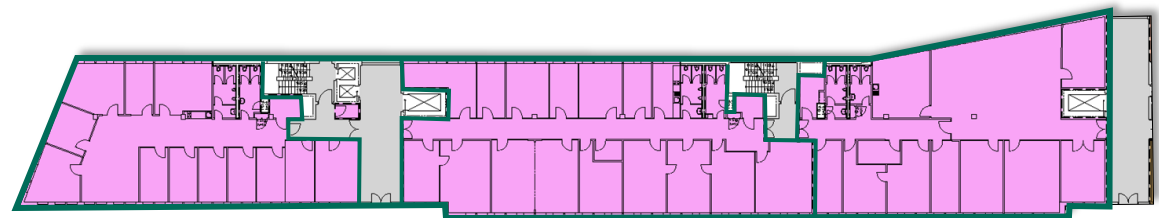
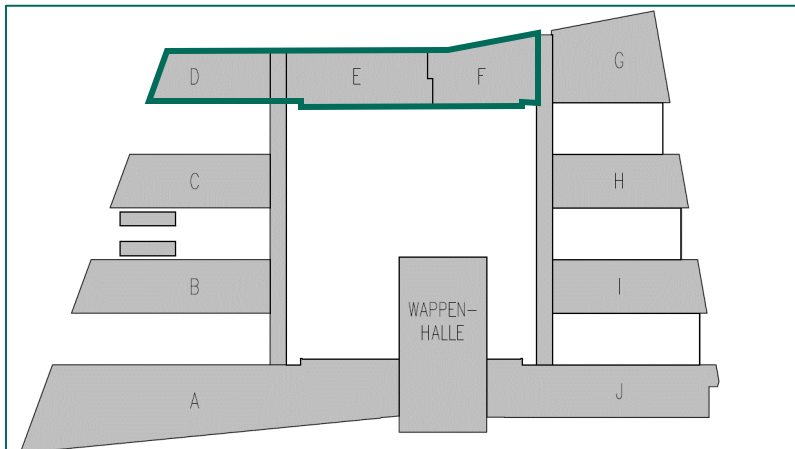
# Mietflächen-Exposé

## KONRAD BY THE PLANT München

Das KONRAD bietet Ihnen eine in 2018 kunstvoll gestaltete und renovierte Bürofläche, die durch den sehr guten Zustand direkt bezogen werden kann. Durch Glastrennwände, Open-Space-Büros und flexible Raumaufteilung eignet sich die Fläche hervorragend für neue Arbeitswelten. Ausgestattet ist die Mietfläche mit neuem Teppichboden, großzügigen Fensterfronten, außenliegendem Sonnenschutz, Bodentanks und Empfangsdienst in einem attraktiven und modernen Eingangsbereich. Die gesamte Fläche wird über Kühldecken gekühlt, eine Teeküche und WC sind vorhanden. Weitere Lagerflächen und Stellplätze sind zur Anmietung verfügbar.

### Struktur

|  |  |
|--|--|
| Etage  | Haus D-F, 3. OG                                      |
| Straße   | Konrad-Zuse-Platz 6                                  |
| Verfügbarkeit  | 01.12.2025   |
| Fläche   | 1.517 m <sup>2</sup> , teilbar ab 407 m <sup>2</sup> |
| Kaltmiete netto  | 19,50 €/m <sup>2</sup>                               |
| Nebenkostenvorauszahlung netto   | 3,80 €/m <sup>2</sup>                                |
| <small>zzgl. Verwaltungskosten- &amp; Instandhaltungspauschale</small> |  |



Grundriss





# Mietflächen-Exposé KONRAD BY THE PLANT München



Beispiel Flächenaufteilung Haus F

## Einblicke KONRAD BY THE PLANT München

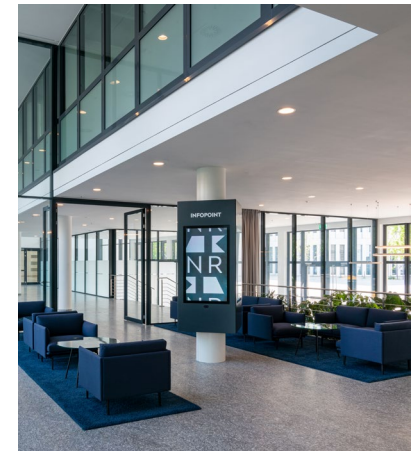
- Bürofläche mit Besprechungsraum, Küchenbereich und WC
- bauteileigene Aufzüge und Treppenhäuser
- hauseigenes Betriebsrestaurant
- begrünter Innenhof mit zahlreichen Sitzgelegenheiten
- ausreichend Tiefgaragenstellplätze ab 95 €/Stellplatz und Lagerflächen ab 9,50 €/m<sup>2</sup> verfügbar







# Einblicke KONRAD BY THE PLANT München



## Disclaimer

### **Eigentumsverhältnisse / Freibleibende Angebote**

Die Investa Asset Services GmbH handelt im Auftrag und in Vollmacht der Objekteigentümerin Objektgesellschaft JV Konrad GmbH & Co. KG, Valentinskamp 70 / EMPORIO, 20355 Hamburg.

Die Angebote und Mietbedingungen sind freibleibend, solange kein Mietvertragsabschluss mit der Eigentümerin der Immobilie erfolgt ist. Ein Anspruch auf Abschluss eines Mietvertrags besteht nicht.

### **Rechtshinweise und Nutzungsbedingungen**

Die Inhalte der übermittelten Unterlagen sind mit Sorgfalt ermittelt worden, dennoch sind Fehler und Irrtümer nicht ausgeschlossen. Für die Angaben, insbesondere Richtigkeit, Vollständigkeit und Aktualität der bereitgestellten Inhalte, wird deshalb keine Haftung übernommen. Die bereitgestellten Bilder dienen lediglich der Illustration, ein Anspruch auf eine Umsetzung kann hieraus nicht abgeleitet werden. Jegliche Änderungen bleiben vorbehalten. Die unerlaubte Vervielfältigung oder Weitergabe einzelner Dateien, Inhalte oder kompletter Seiten ist nicht gestattet. Sämtliche Inhalte einschließlich deren Nutzung sowie der Disclaimer unterliegen deutschem Recht.

